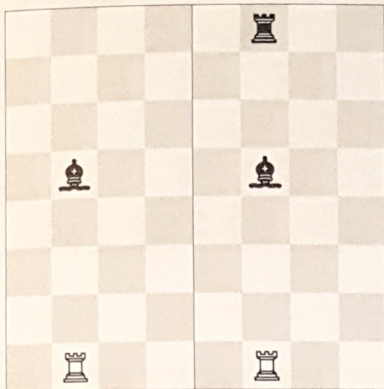


## Zweifacher Angriff

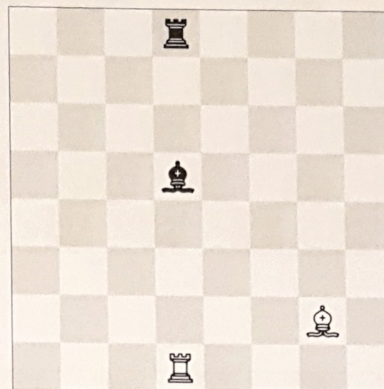
Du kennst zwei Arten, Material deines Gegners zu gewinnen: ● eine ungedeckte Figur zu schlagen  
● den vorteilhaften Tausch

Bei dieser Gedächtnisstütze lernst du die dritte kennen.

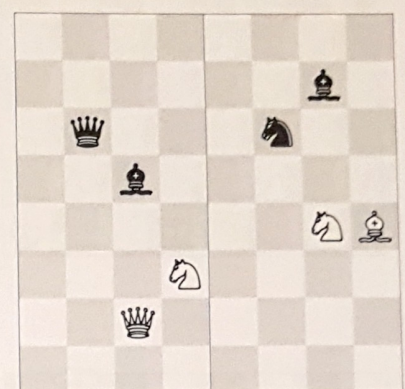


Links greift der weiße Turm den schwarzen Läufer an und kann ihn schlagen. Der Läufer ist nicht gedeckt.

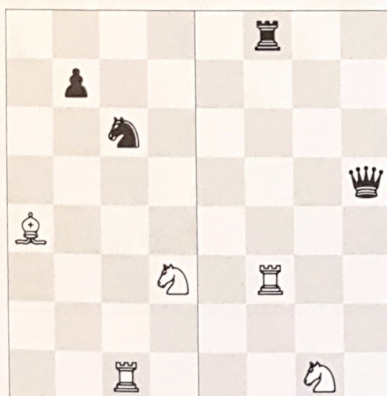
Rechts im Diagramm ist der schwarze Läufer gedeckt. Der Läufer ist einmal angegriffen und einmal gedeckt. Das reicht aus, da ein Läufer weniger wert ist als ein Turm.



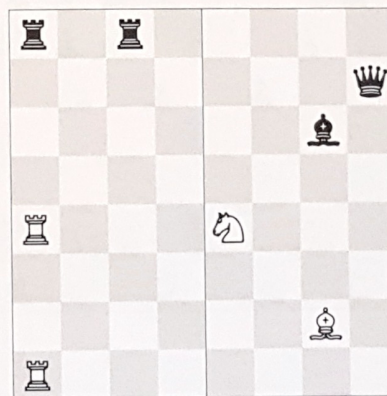
Der schwarze Läufer ist wieder angegriffen, jetzt auch durch den weißen Läufer. Weiß schlägt mit dem Turm auf d5, Schwarz schlägt mit dem Turm zurück und Weiß schlägt nochmals mit dem Läufer. Der schwarze Läufer ist zweimal angegriffen, aber nur einmal gedeckt. Die Deckung reicht nicht aus, da Weiß zweimal angreift. Das ist der **zweifache Angriff**.



Im Diagramm sind zweifache Angriffe mit anderen Figuren abgebildet. Mit welcher Figur man zuerst schlägt, macht wenig aus. Links kann Weiß mit Dame oder Springer den Läufer schlagen. Rechts kann Weiß den schwarzen Springer mit Springer oder Läufer nehmen. In beiden Fällen gewinnt Weiß durch das Schlagen eine Figur.



Links wird der schwarze Springer nur einmal verteidigt, jedoch zweimal angegriffen. Dennoch muss Weiß aufpassen, wie er schlägt. Nach dem Schlagen mit dem Läufer gewinnt Weiß einen Punkt. Rechts dagegen muss Schwarz erst mit dem Turm schlagen.



Der zweifache Angriff in diesem Diagramm ist tückisch. Es scheint, dass der Turm auf a8 nur einmal angegriffen werde. Der Turm auf a1 aber verdoppelt den Angriff, so dass Schwarz dennoch einen Turm verliert. Rechts trägt die Dame auf h7 zum zweifachen Angriff auf den Springer auf e4 bei.



Die weiße Dame und der Läufer greifen beide den f7-Bauern an. Nur der schwarze König deckt diesen Bauern. Schwarz kann das Feld f7 am besten mit seiner Dame überdecken. Auch der Bauernzug nach g6 ist möglich. Eine ungenügend gedeckte Figur braucht eine zusätzliche Unterstützung.